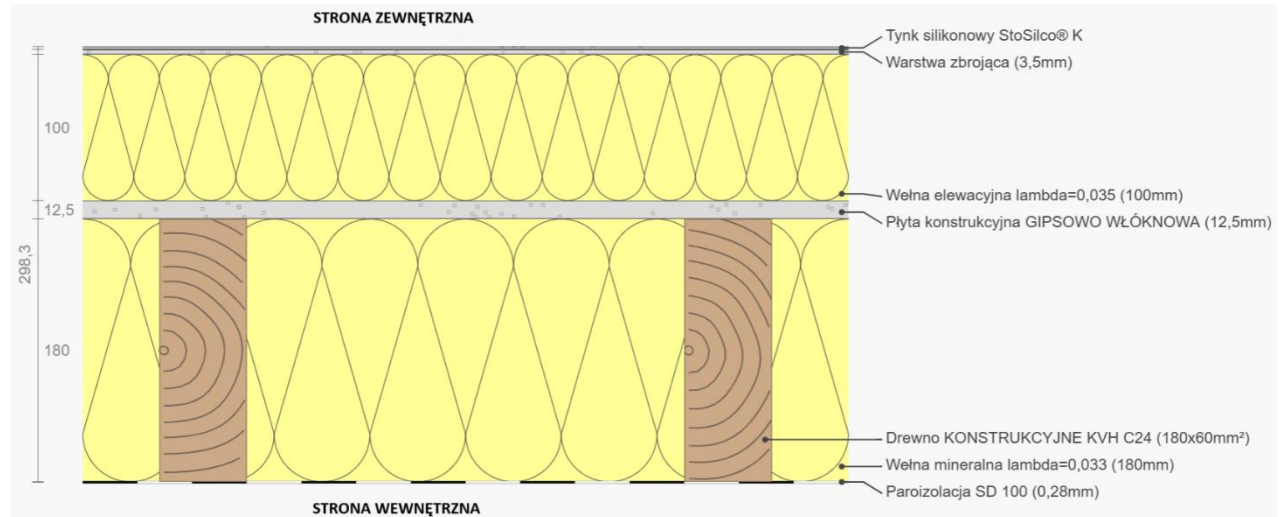


STANDARD MINIMUM

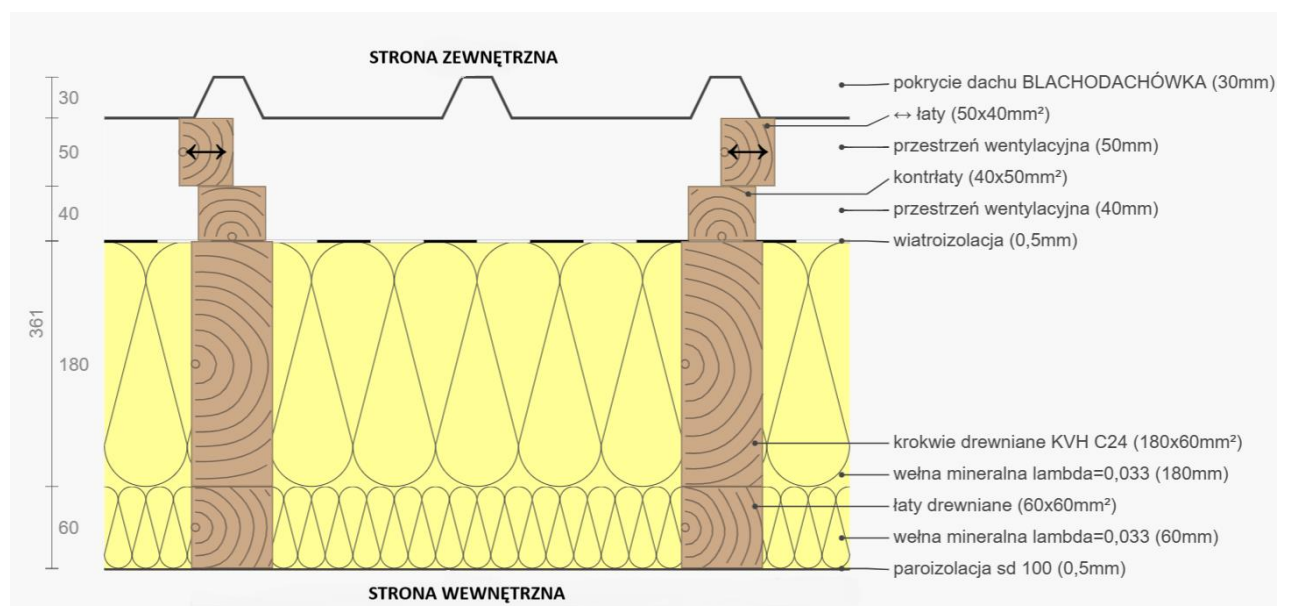
1. ŚCIANA ZEWNĘTRZNA U=0,114



DO WYKONANIA PRZEZ KLIENTA:

- Wykonanie rusztu pod płyty GK,
- Wykonanie izolacji wełną mineralną o grubości 50 mm,
- Wykonanie płytowania GK; pojedynczo lub podwójnie według wymagań Klienta,
- Szpachlowanie, malowanie lub inne wykończenie powierzchni ściany.

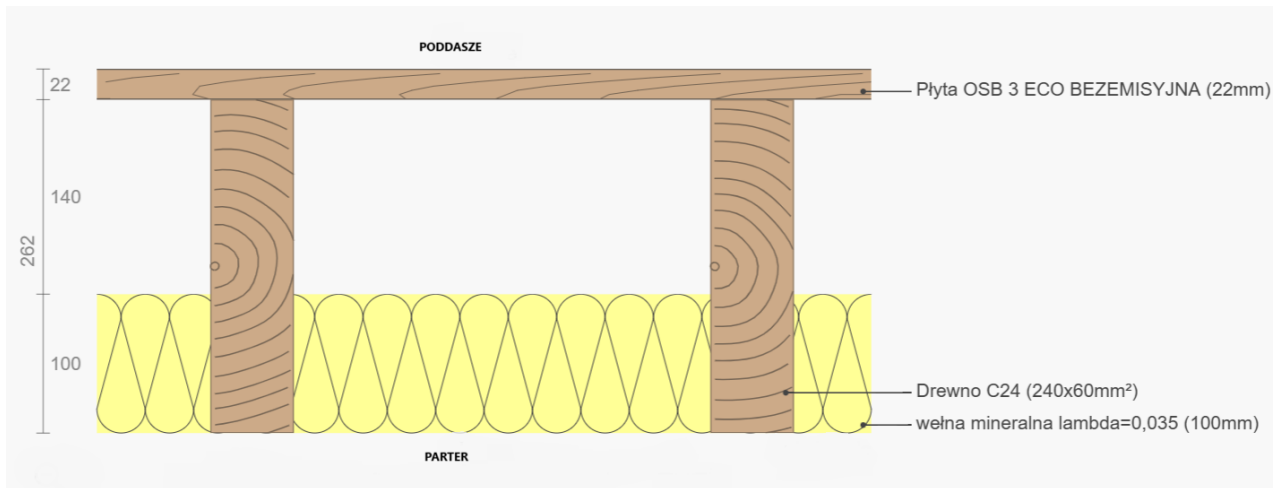
2. DACH U=0,128



DO WYKONANIA PRZEZ KLIENTA:

- Wykonanie rusztu pod płyty GK,
- Wykonanie izolacji wełną mineralną o grubości 60 mm,
- Wykonanie płytowania GK; pojedynczo lub podwójnie według wymagań Klienta,
- Szpachlowanie, malowanie lub inne wykończenie powierzchni sufitu.

3. STROP NAD PARTEREM



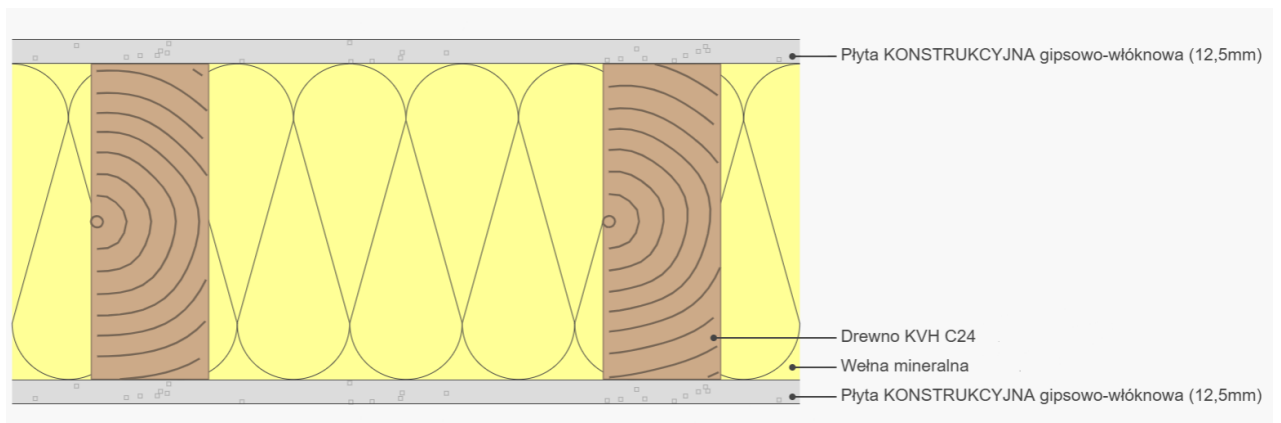
DO WYKONANIA PRZEZ KLIENTA:

- A) Wykonanie rusztu pod płyty GK,
- B) Wykonanie płytowania GK; pojedynczo lub podwójnie według wymagań Klienta,
- C) Szpachlowanie, malowanie lub inne wykończenie powierzchni sufitu.
- D) Wykonanie warstw podłogi poddasza (izolacja akustyczna + podkład pod wykończenie podłogi).

4. ŚCIANA WEWNĘTRZNA NOŚNA.

Konstrukcja 60x120 lub 60x160; według obliczeń.

Ściana wyposażona w piloty do prowadzenia instalacji elektrycznych i otwory pod puszkę elektryczną.



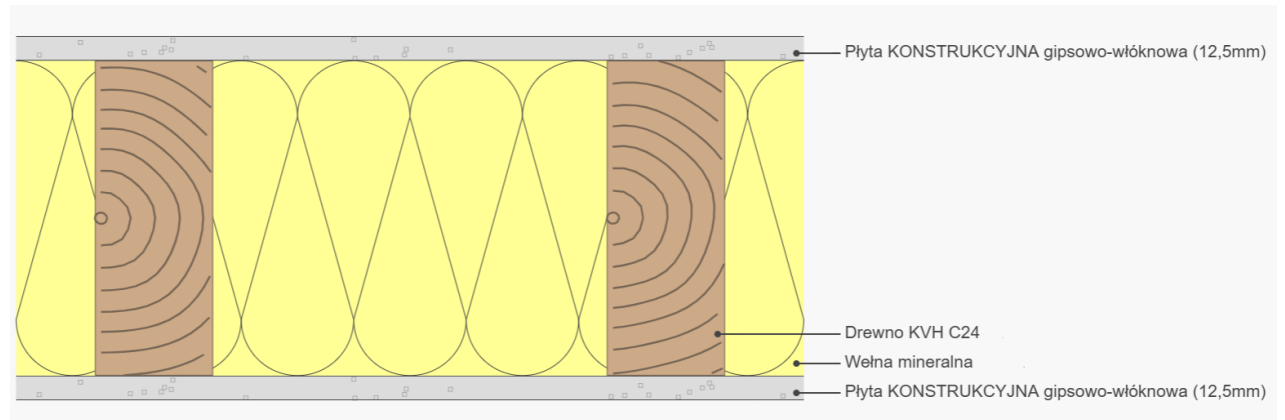
DO WYKONANIA PRZEZ KLIENTA:

- A) Szpachlowanie, malowanie lub inne wykończenie powierzchni ściany.

5. ŚCIANA WEWNĘTRZNA DZIAŁOWA.

Konstrukcja 60x80.

Ściana wyposażona w piloty do prowadzenia instalacji elektrycznych i otwory pod puszki elektryczne.



DO WYKONANIA PRZEZ KLIENTA:

A) Szpachlowanie, malowanie lub inne wykończenie powierzchni ściany.

6. OKNA PVC $U_w \leq 0,70$.

Profile VEKA SOFTLINE 82 PREMIUM.

Ukryte zawiasy; brak widocznych od wewnątrz osłonek.

Okna dwukolorowe; wewnątrz białe na zewnątrz według zamówienia Klienta.

System pasywny; współczynnik $U_w \leq 0,70$.

Zaczepy antywyważeniowe, okucia w klasie RC2 odporności na włamanie.

Ciepłe ramki Black Edition.

Klamki Secustic.

7. DRZWI ZEWNĘTRZNE z przeszkleniem; $U=0,90$. Dwukolorowe.

Drzwi stalowe GERDA Thermo Prime KW3 Jena 3.

Klasa odporności na włamanie RC2 / RC3.

GRUBOŚĆ SKRZYDŁA - 75mm.

KONSTRUKCJA SKRZYDŁA - RAMIAK Z DREWNA + PIANA PUR.

Przegroda termiczna.

Zamek listwowy 5 punktowy.

Bolce antywyważeniowe. Stałe bolce przeciwyważeniowe w metalowych wspornikach.

Przyłga dolna, uszczelka szczotkowa PRIME.

Ciepły próg aluminiowy z łącznikiem.

Ościeżnica ALUTHERM PRIME.

Próg.

PRACE DO WYKONANIA PRZEZ KLIENTA(robocizna + materiały):

1. Uzyskanie pozwolenia na budowę.
2. Dokumentacja geotechniczna.
3. Roboty ziemne.
4. Płyta fundamentowa z przejściami dla instalacji podposadzkowych.
5. Izolacje płyty fundamentowej.
6. Wykonanie instalacji elektrycznych i teletechnicznych.
7. Wykonanie instalacji sanitarnych, centralnego ogrzewania, wentylacji mechanicznej.
8. Wykonanie technologii kotłowni.
9. Wykonanie technologii wentylacji mechanicznej.
10. Wykonanie instalacji fotowoltaicznej z magazynem energii.
11. Wykonanie warstw podłogowych parteru i poddasza.
12. Uzupelnienie i wykończenie od wewnątrz warstw ścian zewnętrznych, stropów, dachu.
13. Zakup i montaż parapetów wewnętrznych i zewnętrznych.
14. Wykonanie tynku elewacyjnego na przygotowanym przez wykonawcę podłożu.
15. Wykonanie wykończenia „pod klucz” według własnych wymagań Klienta.
16. Wykonanie pozostałych prac budowlanych na działce:
 - a. Opaska wokół budynku,
 - b. Podjazdy, chodniki,
 - c. Zagospodarowanie zieleni,
 - d. Ogrodzenie działki,
 - e. Przyłącza do budynku.
17. Uzyskanie pozwolenia na użytkowanie.