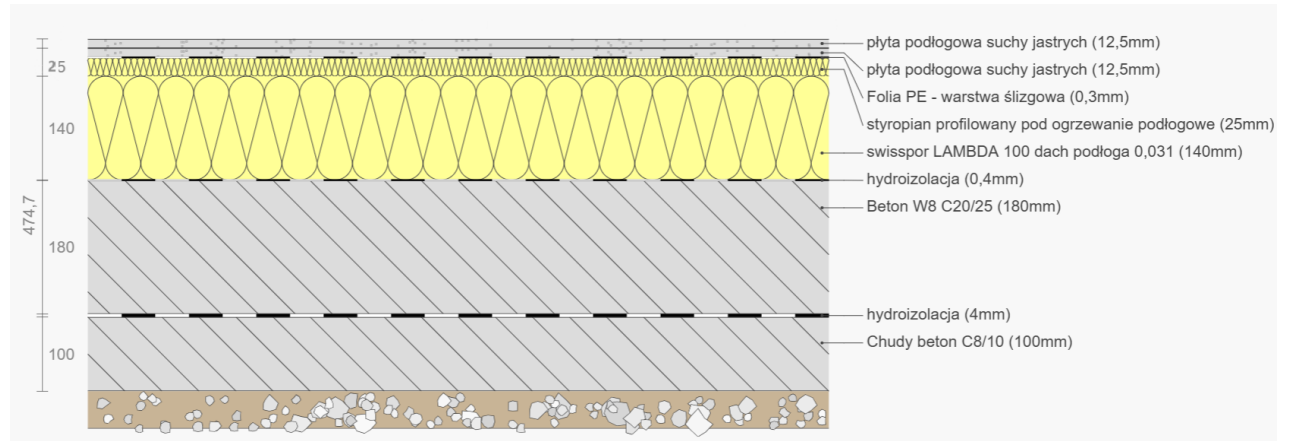


STANDARD MAKSYMALNY

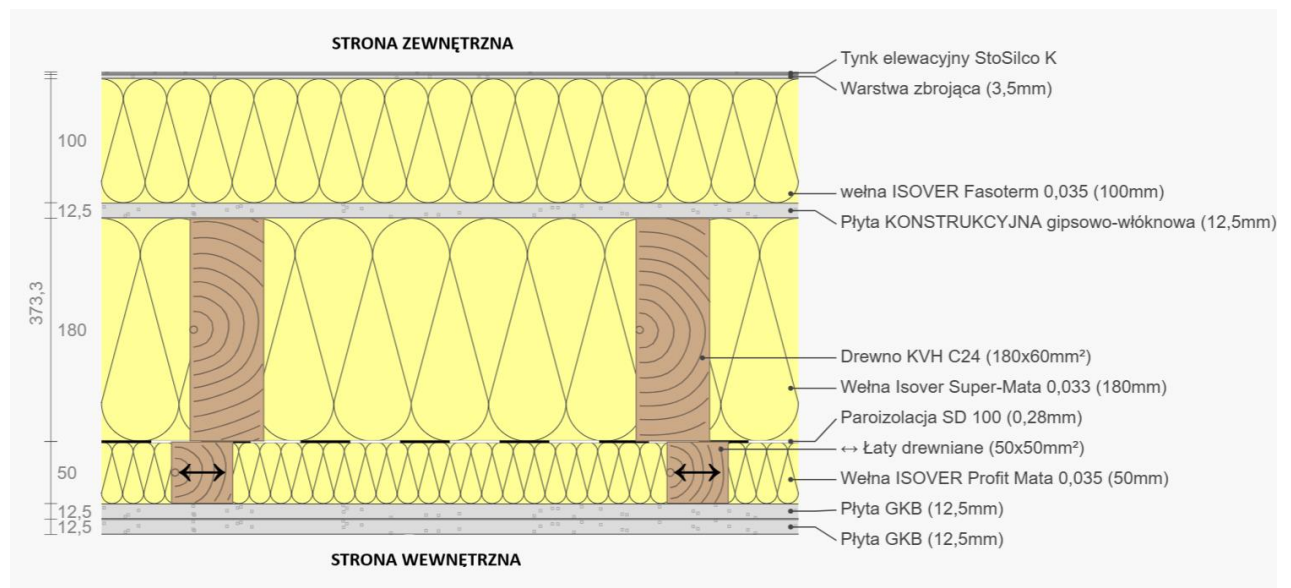
1. PŁYTA FUNDAMENTOWA U=0,180



DO WYKONANIA PRZEZ KLIENTA:

- A) Badania geotechniczne gruntu według wytycznych wykonawcy.

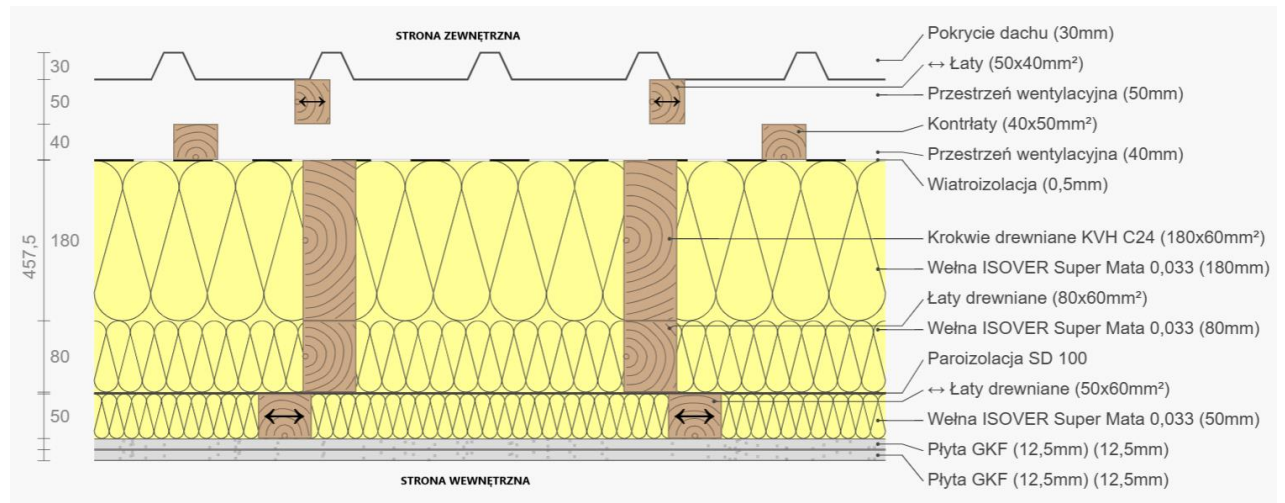
2. ŚCIANA ZEWNĘTRZNA U=0,114



DO WYKONANIA PRZEZ KLIENTA:

- B) Inne niż w kolorze białym wykończenie powierzchni ściany.

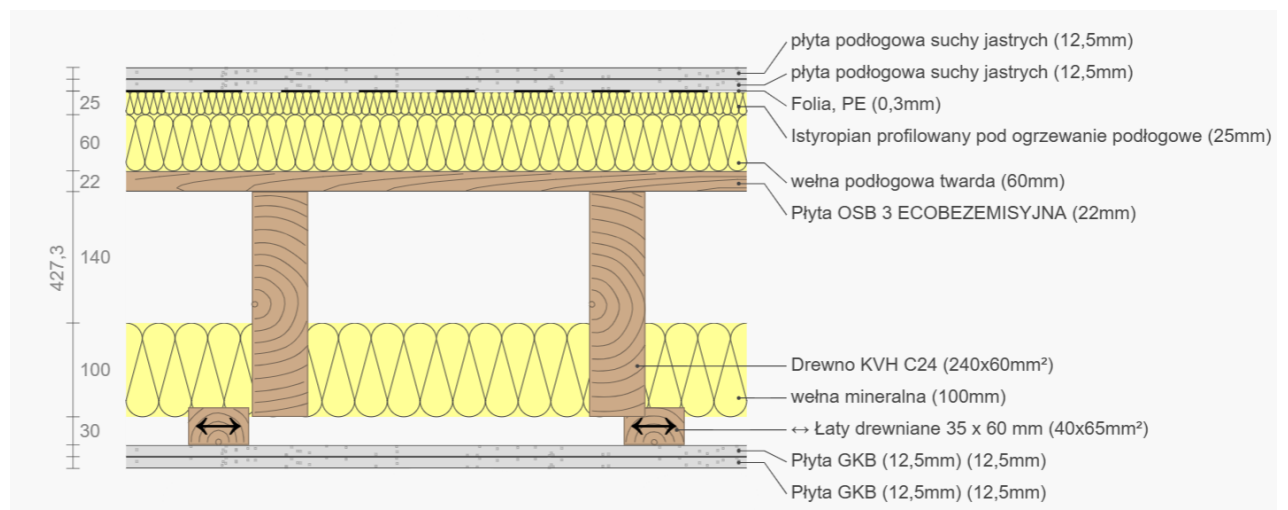
3. DACH U=0,124



DO WYKONANIA PRZEZ KLIENTA:

A) Inne niż w kolorze białym wykończenie powierzchni sufitu.

4. STROP NAD PARTEREM

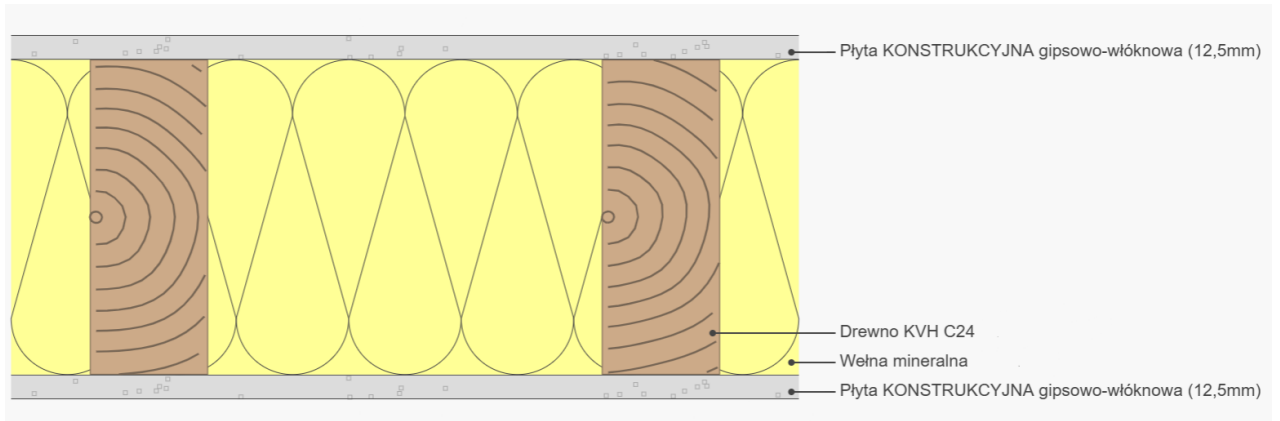


DO WYKONANIA PRZEZ KLIENTA:

A) Inne niż w kolorze białym wykończenie powierzchni sufitu.

5. ŚCIANA WEWNĘTRZNA NOŚNA.

Konstrukcja 60x120 lub 60x160; według obliczeń.

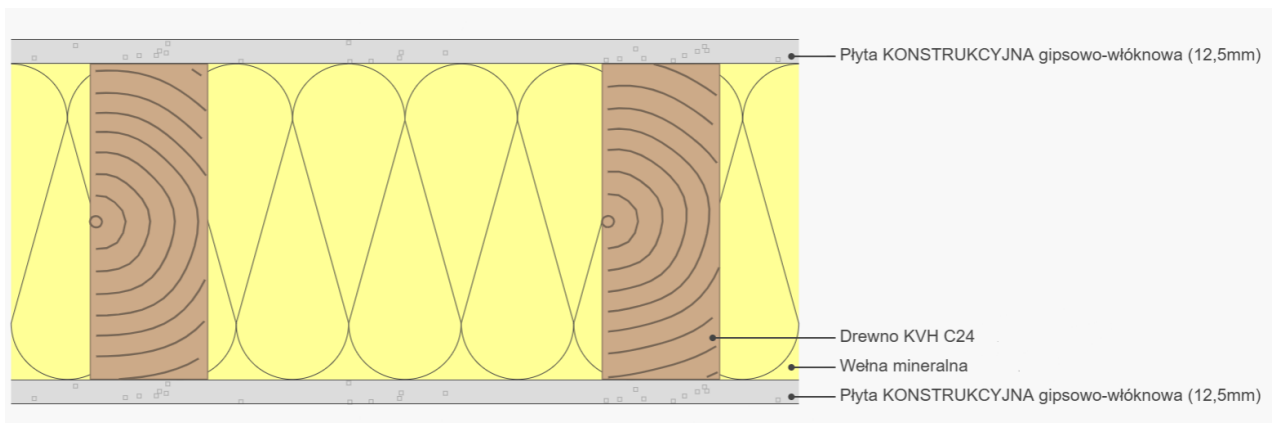


DO WYKONANIA PRZEZ KLIENTA:

- A)** Inne niż w kolorze białym wykończenie powierzchni ściany.

6. ŚCIANA WEWNĘTRZNA DZIAŁOWA.

Konstrukcja 60x80.



DO WYKONANIA PRZEZ KLIENTA:

- A)** Inne niż w kolorze białym wykończenie powierzchni ściany.

7. OKNA PVC $U_w \leq 0,70$.

Profile VEKA SOFTLINE 82 PREMIUM.

Ukryte zawiasy; brak widocznych od wewnątrz ostonek.

Okna dwukolorowe; wewnątrz białe na zewnątrz według zamówienia Klienta.

System pasywny; współczynnik $U_w \leq 0,70$.

Zaczepty antywyważeniowe, okucia w klasie RC2 odporności na włamanie.

Ciepłe ramki Black Edition.

Klamki Secustic.

8. DRZWI ZEWNĘTRZNE z przeszkleniem; U=0,90. Dwukolorowe.

Drzwi stalowe GERDA Thermo Prime KW3 Jena 3.

Klasa odporności na włamanie RC2 / RC3.

GRUBOŚĆ SKRZYDŁA - 75mm.

KONSTRUKCJA SKRZYDŁA - RAMIAK Z DREWNA + PIANA PUR.

Przegroda termiczna.

Zamek listwowy 5 punktowy.

Bolce antywyważeniowe. Stałe bolce przeciwyważeniowe w metalowych wspornikach.

Przyłga dolna, uszczelka szczotkowa PRIME.

Ciepły próg aluminiowy z łącznikiem.

Ościeżnica ALUTHERM PRIME.

Próg.

PRACE DO WYKONANIA PRZEZ KLIENTA(robocizna + materiały):

1. Wykonanie wykończenia „pod klucz” według własnych wymagań Klienta.

PRACE DO WYKONANIA PRZEZ WYKONAWCĘ(robocizna + materiały):

1. Projekt budowlany, techniczny, wykonawczy.
2. Uzyskanie pozwolenia na budowę.
3. Dokumentacja geotechniczna.
4. Wykonanie robót ziemnych.
5. Wykonanie płyty fundamentowej z przejściami dla instalacji podposadzkowych.
6. Wykonanie izolacji płyty fundamentowej.
7. Produkcja, dostawa i montaż elementów domu.
8. Dostawa i montaż stolarki okiennej PVC i drzwi wejściowych do budynku.
9. Wykonanie pokrycia dachu z odwodnieniem.
10. Wykonanie warstw wykończeniowych elewacji z tynkiem elewacyjnym silikonowym.
11. Wykonanie instalacji elektrycznych i teletechnicznych.
12. Wykonanie instalacji sanitarnych, ogrzewania podłogowego, wentylacji mechanicznej.
13. Wykonanie instalacji fotowoltaicznej z magazynem energii.
14. Wykonanie pozostałych prac budowlanych na działce:
 - a. Opaska wokół budynku,
 - b. Podjazdy, chodniki,
 - c. Zagospodarowanie zieleni,
 - d. Ogrodzenie działki,
 - e. Przyłącza do budynku.
15. Uzyskanie pozwolenia na użytkowanie.