

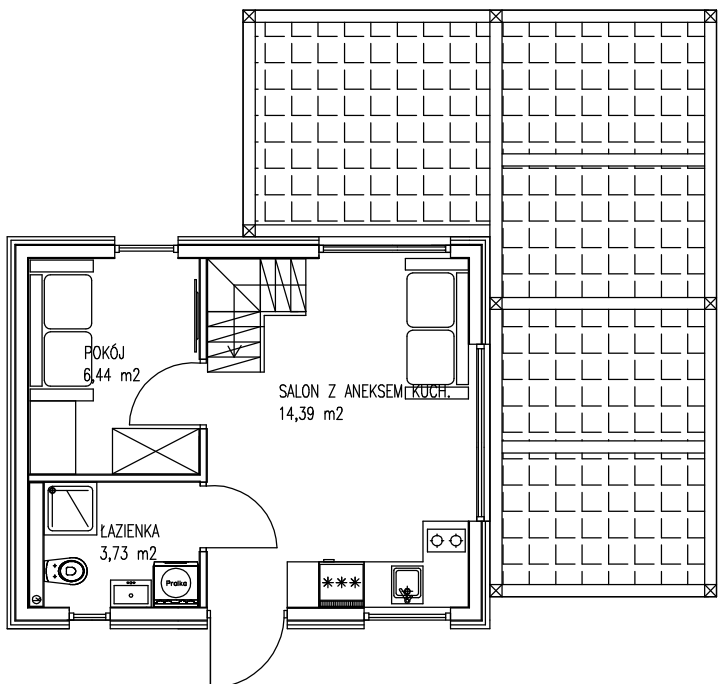
Wolnostojący dom jednorodzinny z użytkową częścią antresoli na poddaszu. Budynek posiada zwartą bryłę prostokąta przewidziany dla dwu lub trzy osobowej rodziny. Idealny jako domek rekreacji indywidualnej. Itd.

Parametry użytkowe:

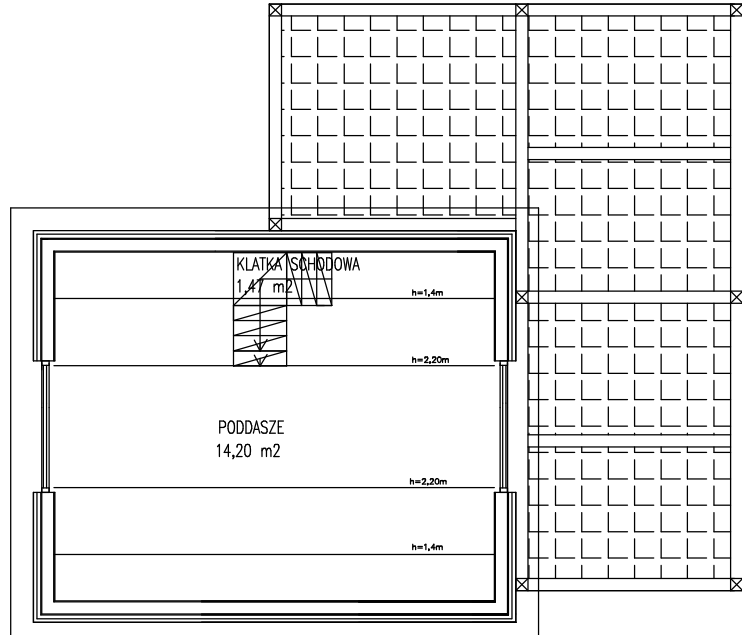
powierzchnia użytkowa: 40,23 m²
powierzchnia zabudowy: 33,10 m²
powierzchnia tarasu: 33,07 m²
powierzchnia całkowita: 66,19 m²
wysokość budynku: 6,40 m
kąt nachylenia dachu: 42
kubatura: 173,19 m³
wymiary budynku: 5,18 m x 6,38 m
minimalne wymiary działki: 13,18 m x 14,38 m

PROPOZYCJA ROZWIĄZAŃ MATERIAŁOWYCH:
Ściany: gładź gipsowa, konstrukcja szkieletowa drewniana, elewacja tynk lub deska elewacyjna
Stropy: konstrukcja lekka drewniana, posadzka
Dach: blachodachówka, dachówka ceramiczna lub betonowa

ZALETY:



Powierzchnia użytkowa parteru: 24,56 m²



Powierzchnia użytkowa piętra z klatką schodową: 15,67 m²

